

Centro	
Grupo	
Alumno/a	

EVALUACIÓN DE DIAGNÓSTICO

4.º Educación Primaria

Prueba de Competencias Específicas de
Lengua Castellana y Literatura

Expresión escrita



Castilla-La Mancha
CURSO 2023-2024

INSTRUCCIONES



En esta actividad vas a escribir 2 textos.



Lee estas instrucciones:

- No repitas lo escrito.
- Usa signos de puntuación:
 - Punto y seguido: para separar frases
 - Punto y aparte: para separar párrafos
 - Comas: cuando sea necesario.
- Usa un vocabulario correcto.
- No tengas faltas de ortografía.
- Repasa el texto cuando hayas terminado.
- Pon tildes cuando sea necesario.
- Escribe con letra clara:
 - No hagas borrones.
 - Usa los márgenes.
 - Escribe recto.

Pasa a la página siguiente



UN ROBOT EN EL COLEGIO

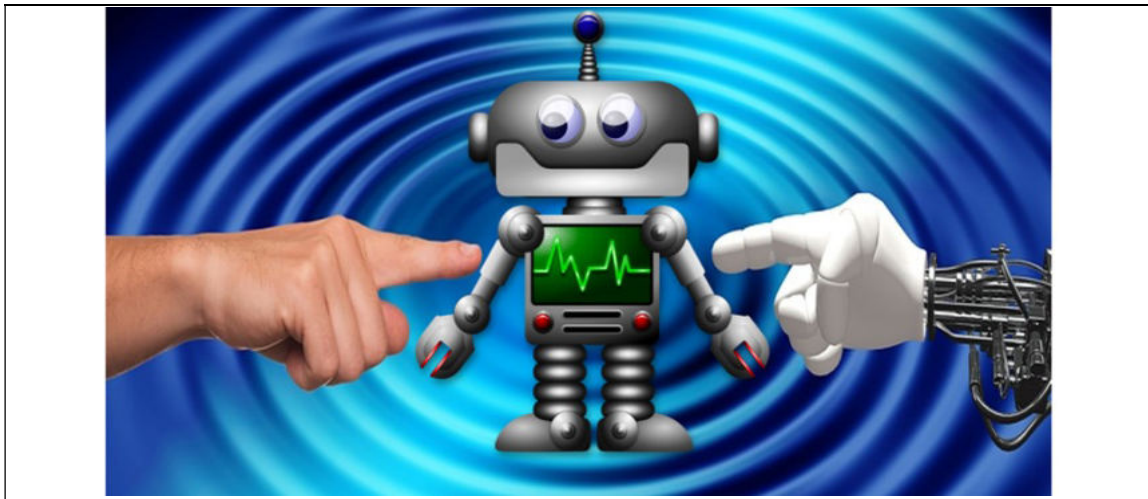


Escribe la historia sobre un robot.

El robot un día tiene vida y quiere ir al colegio.

Escribe siguiendo este orden:

1. **Inicio.** Describe al robot de tu historia. Escribe:
 - a. Cómo es el robot
 - b. Dónde está el robot
2. **Desarrollo.** Escribe qué pasa con el robot:
 - a. Qué hace el robot
 - b. Qué dice el robot
 - c. Qué hace el robot para ir al colegio.
3. **Fin.** Escribe el final de la historia.
 - a. Qué pasa con el robot al final.





Escribe aquí la historia

UN ROBOT EN EL COLEGIO

Blank lined paper for writing the story.

D4PL2209EE01	
0-1	
D4PL2209EE02	
0-1	
D4PL2209EE03	
0-1	
D4PL2209EE04	
0-1	
D4PL2209EE05	
0-1	
D4PL2209EE06	
0-1	
D4PL2209EE07	
0-1	



ENCUENTROS DEPORTIVOS



Lee este texto:

Tu colegio está preparando los Encuentros Deportivos de este año.

Algunos alumnos de cuarto de primaria vais a organizar los encuentros deportivos.

Tú tienes que informar a tus compañeros.

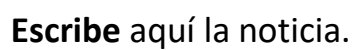


Escribe una noticia en el blog del colegio.

Pide a tus compañeros que participen en los encuentros deportivos.

Explica los encuentros deportivos. Escribe:

- Qué juegos hay.
- Qué premios se van a dar.
- Quiénes van a participar.
- Si se va a organizar una fiesta al final.



A screenshot of a web browser window. The address bar at the top shows the URL "www.micole.encuentrosdeportivos.es". The main content area of the browser is filled with a series of horizontal black lines, creating a ruled paper effect. The browser's interface includes standard navigation buttons like back, forward, and search, as well as window management icons.

D4PL2210EE01	
0-1	
D4PL2210EE02	
0-1	
D4PL2210EE03	
0-1	
D4PL2210EE04	
0-1	
D4PL2210EE05	
0-1	
D4PL2210EE06	
0-1	
D4PL2210EE07	
0-1	

GRACIAS POR TU TRABAJO

